



Association XBRL France

Compte-rendu

Réunion du Groupe de Travail Assurances/S2 du 07/06/2012

Présents :

- Géraud Amic
- Georgette Ballul
- Jean-Charles Beraud
- Olivier Blais
- Laetitia Boublil
- Antoine Bourdais
- Alexandre Bru
- Jean-François Commes
- Roger Haddad
- Eric Jarry
- Audrey Loiseau
- Michaël Magar
- Jean-Luc Menda

A. Retour sur les journées XBRL Europe à Madrid

Au-delà des membres habituels, environ vingt nouveaux membres directs étaient présents. La présence des trois régulateurs européens EBA, EIOPA et ESMA a également été remarquée avec de nombreuses interventions.

L'ensemble des documents présentés à Madrid a été porté sur le site XBRL

Certains groupes de travail ont été actifs :

- Le groupe Business Register (Déclaration aux registres de commerce) a montré sa vitalité, et a pu se réjouir d'une récente Directive Européenne préconisant l'emploi de XBRL,
- Le groupe de travail MARCOM a également été actif.

Enfin, une possible manifestation CRD4 au second semestre a été envisagée.

Les manifestations sont présentes sur le site Eurofiling XBRL :

http://www.eurofiling.info/15th_workshop/index.shtml

B. Thème Critères de choix d'une solution de Reporting SII/XBRL

Les échanges se sont faits autour d'un document Powerpoint qui est mis en annexe.

C. Nouvelles de l'EIOPA par Eric Jarry

L'EIOPA a reçu environ 7000 réponses dont le temps de traitement retarde les publications de taxonomie vers Septembre/Octobre.

Les diapositives sont sur le site Eurofiling XBRL : http://www.eurofiling.info/15th_workshop/tt.shtml

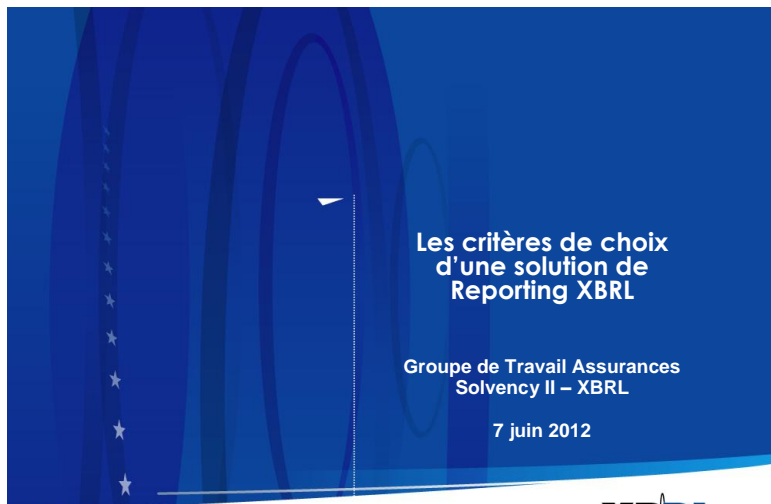
D. Perspectives

La réunion publique d'information du 27 juin est annulée, car une conférence se tiendra à l'ACP le 26 juin 2012. Cette réunion est reprogrammée semaine du 17, ou semaine du 24 septembre, avec une date probable le 18 ou 19 à 17h30 selon la disponibilité des salles.

[Hors séance : la date retenue est le 25 septembre à 17h30 au CSOEC]

La prochaine réunion de travail du GT Assurances SII/XBRL se tiendra le **jeudi 6 septembre à 8h30 à l'ACP**

E. Annexe



Transforming Business Reporting



Groupe de travail XBRL France – Solvency II – 07-06-2012 Critères généraux de choix pour une solution

- Choix initial de conception de l'outil
 - Convertisseur Excel-XBRL pour lequel les données sont déjà contrôlées en amont
 - Outil intégré de reporting pour lequel les données sont corrigées et validées dans l'outil
 - Le régulateur soulève un point de préoccupation quant à la qualité finale du reporting remis lorsque les contrôles ne sont effectués que lors de la phase amont. En cas d'absence de contrôle dans l'outil, rien n'indique que les contrôles ont été faits et validés en amont.
- Critères de coûts
 - Convertisseur Excel – XBRL : coût faible
 - Outil intégré de reporting : coût plus important
- Critères habituels liés au fournisseur
 - Services associés à la licence
 - Formation des utilisateurs
 - Support et maintenance
 - Besoin d'une veille réglementaire, en particulier pour les établissements de petite et moyenne taille.
 - Versionning prenant en compte les nouvelles spécifications du Reporting
 - Mise à jour du paramétrage lors des évolutions réglementaires
- Critères liés aux caractéristiques techniques
 - Volumétrie
 - Volumétrie faible
 - Volumétrie importante : l'activité reporting devient un métier à part entière nécessitant un outil dédié à cette fonction
 - Complexité des données
 - Les tableaux multidimensionnels
 - Type d'outil
 - Hébergement local ou distant
 - Interface locale internet ou interface propre au logiciel
- Intégration dans le Système d'information
 - Piste d'audit,
 - Eviter la rupture de STP
- Ergonomie adaptée au Back-offices pour faciliter le travail pour accroître la productivité des utilisateurs
 - Exemples : glisser / déposer, mémorisation du contexte utilisateur, personnalisation des écrans
- Facilité de déploiement en particulier sur les grands groupes
 - Postes réseaux,
 - Sites distants

Groupe de travail XBRL France – Solvency II – 07-06-2012 Critères fonctionnels de choix pour une solution

- Caractéristiques Fonctionnelles essentielles propres à XBRL et/ou à l'ACP
 - Gestion de la taxonomie
 - Traitement des formules, qui traduisent un vrai contrôle taxonomique
 - Gestion des règles de remise relatives au reporting
 - Traitement des contrôles
 - Envoi sur le site Onegate de l'ACP
 - Signature électronique
- Fonctionnalités intégrées pour :
 - l'analyse des données,
 - l'accès aux données possible soit au travers des tableaux, soit au travers de critères fonctionnels
 - la détection d'erreurs et leur correction,
 - l'audit détaillé,
 - l'importation et l'exportation de données dans de multiples formats
 - l'archivage
 - la correction manuelle dans les états,
 - la comparaison avec une déclaration précédente,
 - la réconciliation avec la comptabilité et la personnalisation des contrôles

